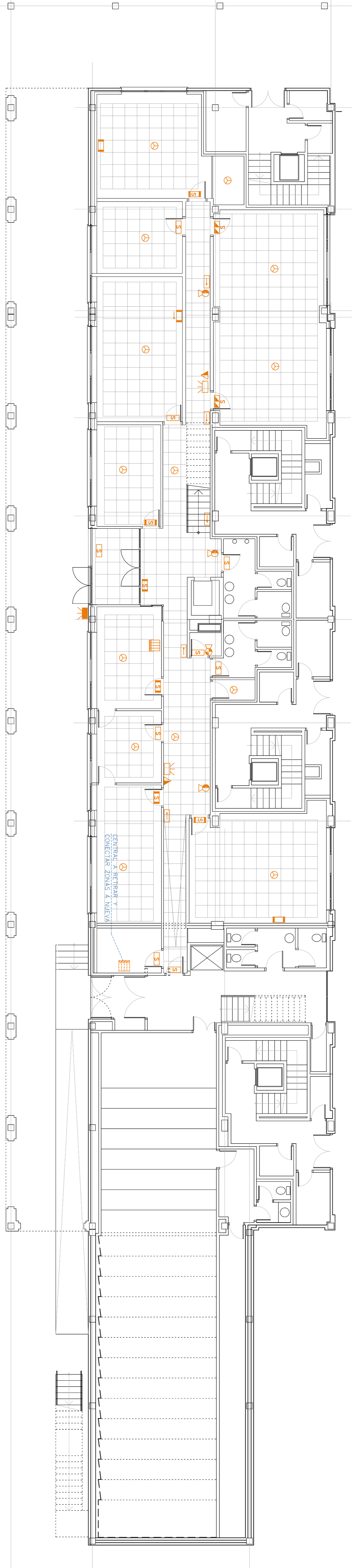


ENTREPLANTA



PLANTA BAJA

**EXTINCIÓN**

- EXTINTOR MURAL DE POLVO ABC DE 6 Kg.
- EXTINTOR MURAL DE CO2 DE 3,5 Kg.

**DETECCION DE INCENDIOS Y ALARMA**

- CENTRAL DE DETECCION Y ALARMA ANALOGICA 1 LAZO
- DETECTOR OPTICO DE HUMOS ANALOGICO
- DETECTOR TERMOCROMOMETRICO EXISTENTE
- PULSADOR MANUAL DE ALARMA ANALOGICO
- SIRENA DE ALARMA INTERIOR DIRECCIONABLE
- SIRENA DE ALARMA EXTERIOR CON LAMP. DESTELLOS

**ALUMBRADO EMERGENCIA Y SEÑALIZACION**

- CUADRO GENERAL DE MANIOBRA
- APARATO EMERGENCIA+SEÑALIZACION 215 Lm.
- APARATO EMERGENCIA+SEÑALIZACION 150 Lm.
- APARATO EMERGENCIA+SEÑALIZACION 95 Lm.
- BALIZA DE ALUMBRADO DE EMERGENCIA+SEÑALIZACION
- ROTULO "SAUIDA" O FLECHA FOTO LUMINISCENTE HOMOLOGADO
- COLOCADO BAJO BLOQUE O EN PUERTA DE EVACUACION

AYUNTAMIENTO DE ZIZUR MAYOR – ZIZUR NAQUISIKO UDALA  
**PROYECTO DE AMPLIACION DE LA ESCUELA DE MUSICA**

PLANO:

INCENDIOS, PB Y PE.

EQUIPO REDACTOR

sigfredo martin sanchez  
 jose m sanchez mudoz

394 ARQUITECTOS  
 victor honorato perez

proyecto de ejecución  
 fecha: FEBRERO 2010  
 red.: +07INCEN.dwg  
 escala: 1/100  
 nombre: