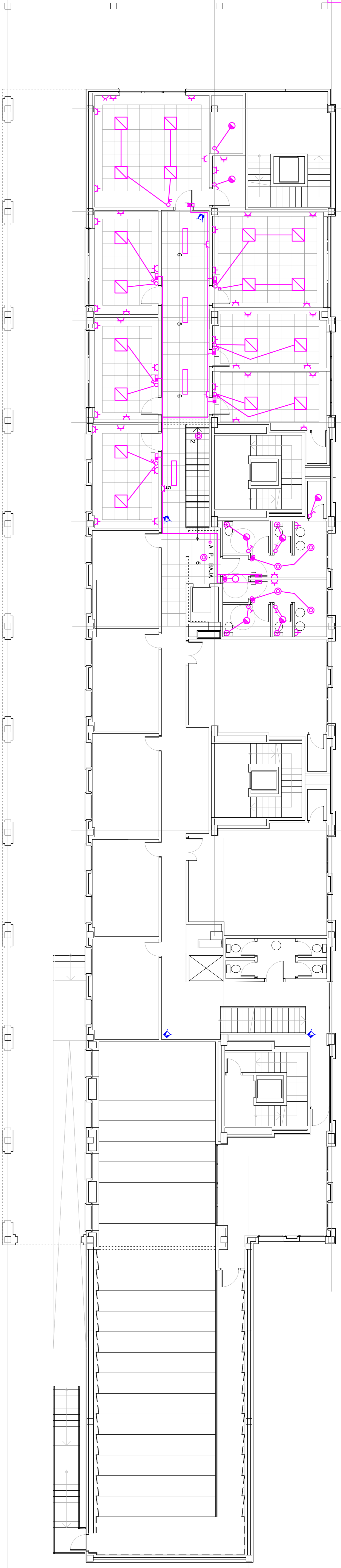
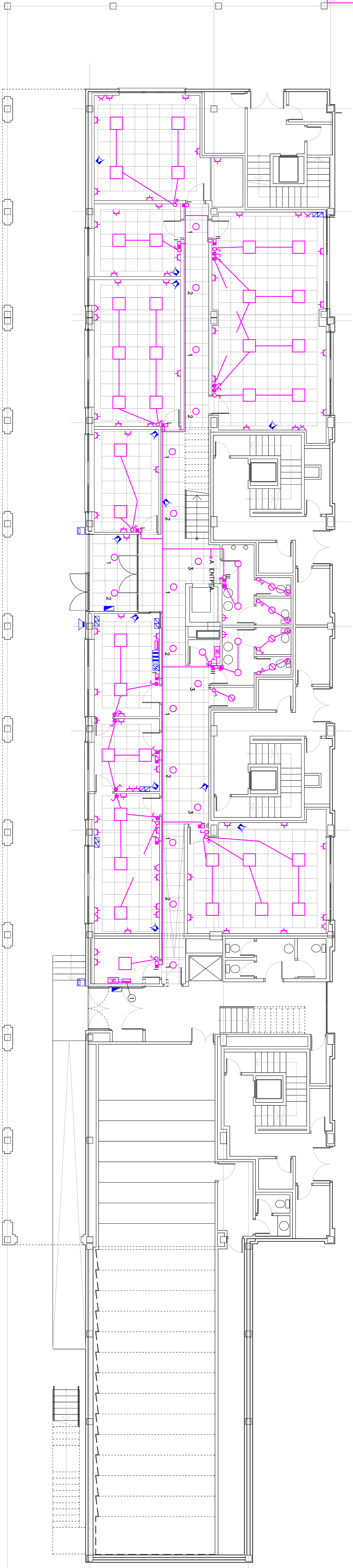


ENTREPLANTA



PLANTA BAJA



- ANTIRROBO**
- III CENTRAL ANTIRROBO
 - IIII CONSOLA DE MANDO ALFANUMERICA
 - DETECTOR VOLUMETRICO
 - ▶ SIRENA DE ALARMA EXTERIOR
- VIDEO-PORTERO**
- PLACA EXTERIOR DE VIDEO-PORTERO AUTOMATICO
 - ▣ TELEFONO VIDEO-PORTERO AUTOMATICO
- TELEVISION**
- ✕ TOMA DE ANTENA TV/FM SIMON SERIE 82
- INFORMATICA Y TELEFONO**
- ▣ CAJA GMA CON 1 TOMA INFORMATICA RJ-45, 1 TOMA DE TELEFONO RJ, 2 B. ENCHUFE I+T 16 A. SIMON 82041-57

- ▣ CUADRO GENERAL DE MANIOBRA
- ▣ CUADRO DE ENCENDIDOS
- ▣ CUADRO SECUNDARIO DE PROTECCION TIPO
- LUMINARIA FLUORESCENTE EMPOTRABLE OD-3241 DE ODEL-LUX CON 4 LAMPARAS T5 DE 14 W.
- LUMINARIA FLUORESCENTE ADSOSABLE TCS-640 DE PHILIPS CON 4 LAMPARAS T5 DE 14 W.
- LUMINARIA FLUORESCENTE DE SUPERFICIE TCS649 HF-P A DE 1x28 W. DE PHILIPS CON LAMPARA T5
- LUMINARIA EMPOTRABLE STAFF PANOS HG-200 CON 2 LAMPARAS TC-DEL DE 26 W. Y CRISTAL PROTECTOR
- LUMINARIA ADSOSABLE ESTANCA FMC210 HF DE PHILIPS CON 1 LAMPARA PL-C DE 26 W.
- LUMINARIA EMPOTRABLE QBS 570 WH DE PHILIPS CON LAMP. HALOGENA DE 50 W.
- APILQUE ESTANCO LEGRAND 62001 DE 2x9 W. CON LAMPARAS DE BAJO CONSUMO
- ♀ INTERRUPTOR I DE 10 A. SIMON SERIE 82 EN CAJA EMPOTRABLE
- ♀ INTERRUPTOR DOBLE I DE 10 A. SIMON SERIE 82 EN CAJA EMPOTRABLE
- ♀ INTERRUPTOR TEMPORIZADO I DE 10 A. SIMON SERIE 82 EN CAJA EMPOTRABLE
- ♀ CONMUTADOR I DE 10 A. SIMON SERIE 82 EN CAJA EMPOTRABLE
- ♀ BASE ENCHUFE I+T DE 16 A. SIMON SERIE 82 EN CAJA EMPOTRABLE
- ♀ SAUDA PARA CABLES SIMON SERIE 82 EN CAJA EMPOTRABLE
- ♀ DETECTOR DE PRESENCIA SIMON SERIE 82
- 1,2,3... ● GOLPES DE ENCENDIDO PUNTOS DE LUZ
- EXTRACTOR TEMPORIZADO DE BAÑO S&P EDM-80 RZ CONECTADO A APARATO DE LUZ
- CIRCUITOS DE ALUMBRADO
- CUADRO DE ENCENDIDOS EXISTENTE A TRASLADAR

AYUNTAMIENTO DE ZIZUR MAYOR – ZIZUR NAGUSIKO UDALA
PROYECTO DE AMPLIACION DE LA ESCUELA DE MUSICA

PLANO:

ELECTRICIDAD Y AUDIOVISUALES. PB Y PE.

EQUIPO REDACTOR

sigfredo martin sanchez
 jose m sanchez mudoz
 COLABORA: estibaliz Iruñe Igoez

39i ARQUITECTOS

victor honorato perez

proyecto de ejecución
 fecha: FEBRERO 2010
 red.:
 escala:
 nivel: +106 elec.dwg
 1/100